

Aufbauanleitung Messetheke "LED Embrace"

1. u. 2. Nehmen Sie den Rahmen der Messetheke "Embrace" und ziehen ihn an allen Endungen auseinander.

3. u. 4. Stabilisieren Sie ihn, indem Sie die Riegel auf die Stifte schieben und anschließend die kurzen Rahmenschienen rechts und links auf die Endungen des gesamten Rahmens klicken.

5., 6., 7. u. 8. Nehmen Sie nun die langen Rahmenschienen und verbinden sie Sie mit den kurzen Rahmenschienen der Leuchttheke.

9. u. 10. Hängen Sie anschließend den LED-Vorhang mit den Haken auf die vordere lange Rahmenschiene.

11. Fügen Sie nun die Kunststoffverstärkungen in den Rahmen ein, damit die Grafiken eingefügt werden können.

11b. u. 11c. Nehmen Sie jetzt die Grafiken und schieben diese in die Kunststoffverstärkungen der LED-Theke, bis die Grafiken straff hängen.

12. Zum Schluss nehmen Sie die Holzplatte und stecken sie von oben auf den Rahmen. Nun müssen Sie nur noch Die Messetheke "Embrace" mit dem Strom verbinden.

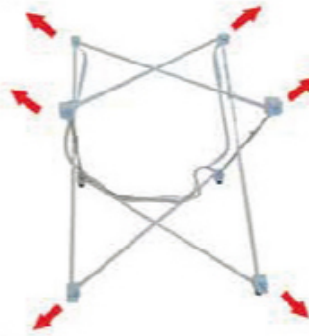
Aufbauanleitung Messetheke "LED Embrace"

Montage der Struktur

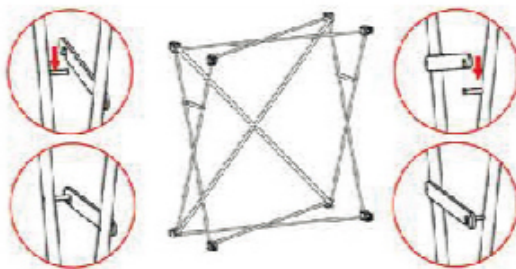
1



2



3



4



5



6



Aufbauanleitung Messetheke "LED Embrace"

Montage der Struktur und Grafik

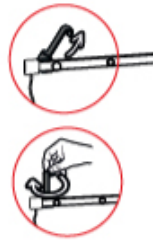
7



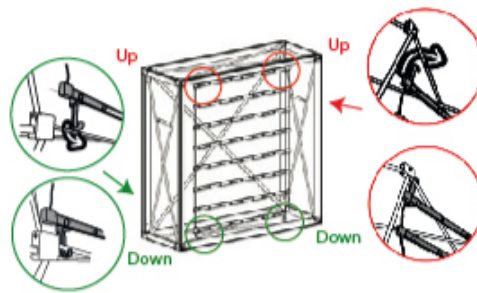
8



9



10

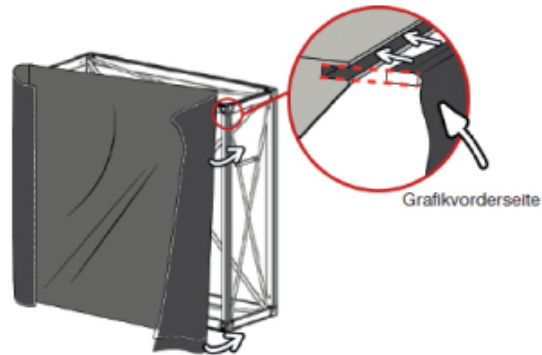


11a

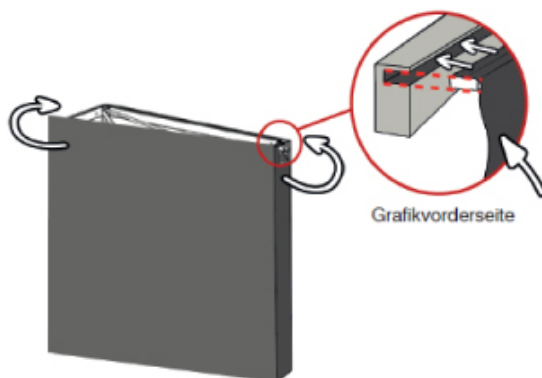


Montage der Struktur und Grafik

11b



11c



12

