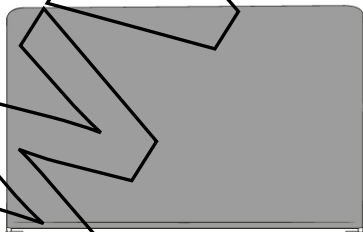
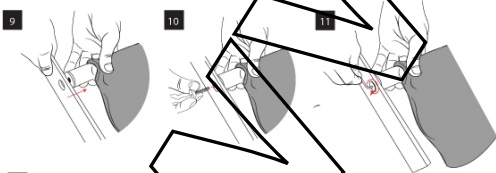
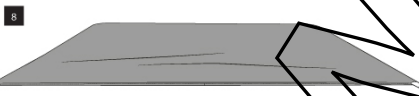
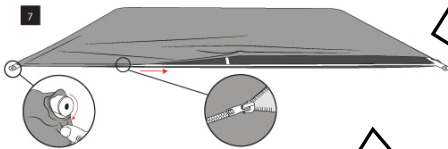
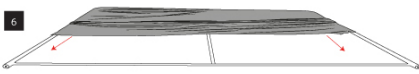
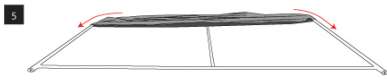
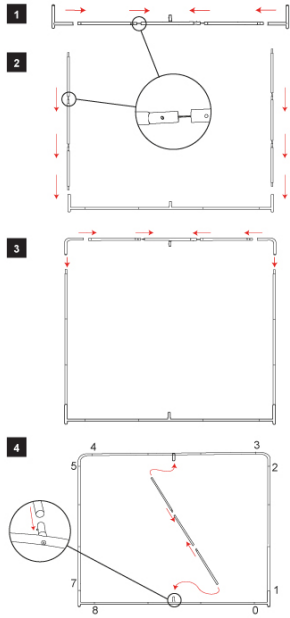
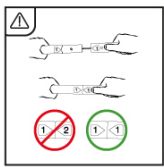
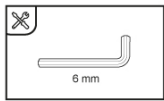
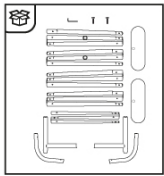


Aufbauanleitung Messewand "Formulate"

Das oben beigefügte Bild zeigt das Prinzip der Formulate Familie

1. Breiten Sie die Stangen vor sich aus.
2. Stecken Sie die gleichen Nummern und Farben zusammen.
3. Verbinden Sie alle Rahmenteile miteinander.
4. Befestigen Sie die Stützstreben.
5. Stellen Sie sicher, dass Sie eine saubere Arbeitsfläche haben und Handschuhe tragen (damit die Grafik sauber bleibt)
6. Achten Sie auf die richtige Positionierung der Grafik.
7. Ziehen Sie die Grafik über den Aluminiumrahmen, bis die Grafik richtig sitzt.
8. Am Ende des Rahmens, verschließen Sie die Grafikteile mit dem Reißverschluss.

Aufbauanleitung Messewand "Formulate"



www.pdfrib.com